



ISTITUTO DI ISTRUZIONE SUPERIORE

Sede Centrale: Via Gramsci, 90 09025 SANLURI
Telefono 070/9370295 – Fax. 070/ 9307290

cais02100t@istruzione.it – cais02100t@pec.istruzione.it

C.F. 91022610926

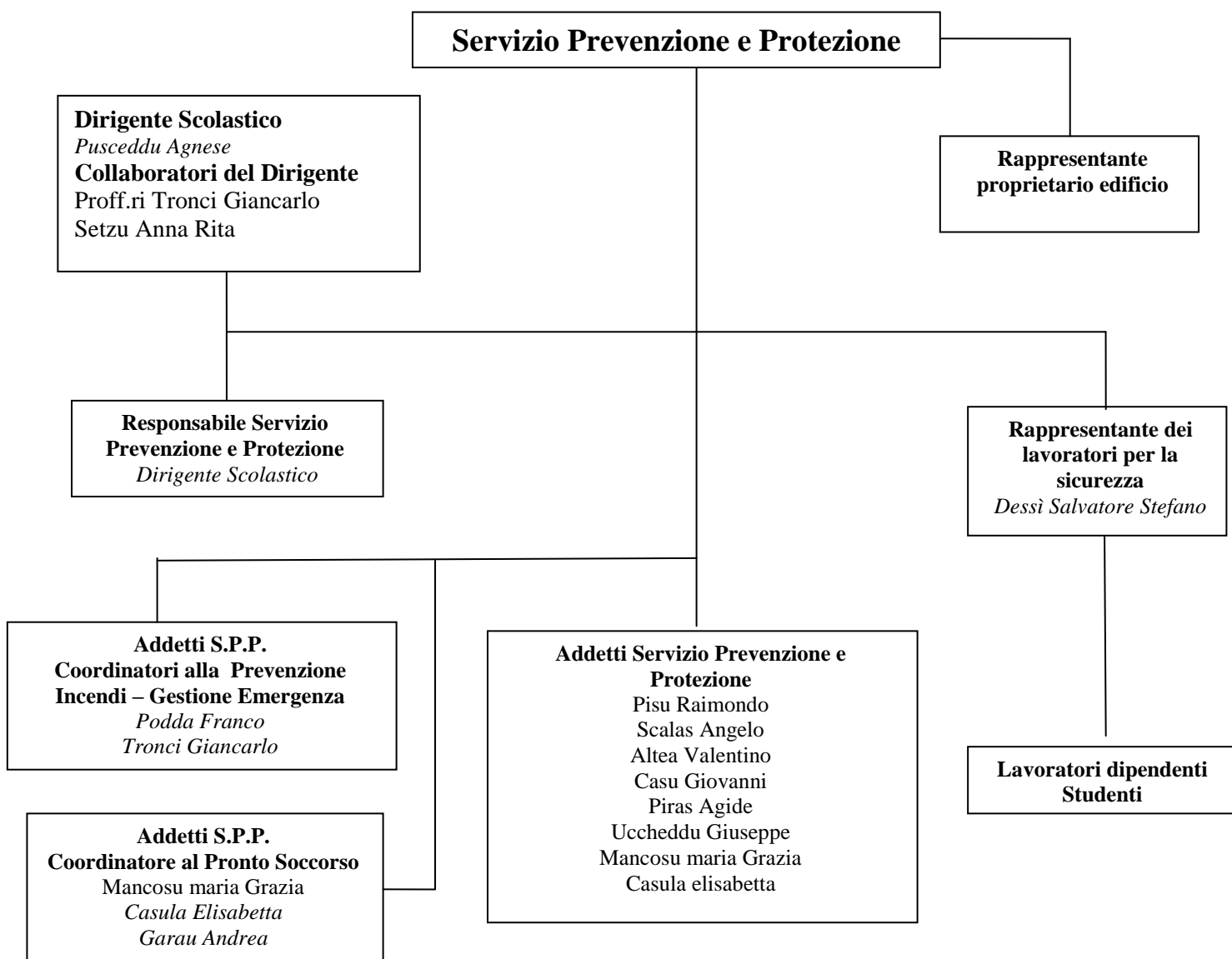
**Istituto Tecnico Statale Commerciale e per Geometri
“ P. C. Vignarelli”**

**Via Gramsci, 90 09025 SANLURI (Vs)
Tel. 070 9370295 – Fax. 070 9307290**

**Istituto Professionale per i Servizi per
l’Enogastronomia e l’Ospitalità Alberghiera
“G.B. Tuveri”**

**Via degli Orti, s.n.c.- 09020 VILLAMAR(Vs)
Tel. 070 9306009 - fax 070 9306135**

ASSETTO ORGANIZZATIVO DEL SISTEMA EMERGENZE ANNO SCOLASTICO 2015/2016 -ITCG SANLURI



| QUALIFICA | RUOLO | FUNZIONI |
|---|--|--|
| DIRIGENTE SCOLASTICO | DATORE DI LAVORO | <p>Definisce gli interventi, le priorità, le necessità finanziarie relativamente ai problemi della sicurezza nella scuola</p> <p>Il Dirigente Scolastico deve:</p> <ul style="list-style-type: none"> - Consultare il rappresentante dei lavoratori per la sicurezza, - Designare il Responsabile e gli addetti al Servizio di Prevenzione e Protezione e al Pronto Soccorso - Nominare il Medico Competente - Valutare tutti i rischi presenti nell'attività scolastica - Elaborare il documento di Valutazione dei Rischi - Elaborare il Piano di Emergenza - Fornire ai lavoratori i necessari e idonei dispositivi di protezione individuale - Programmare l'informazione e la formazione - aggiornare le misure di prevenzione in relazione ai mutamenti organizzativi e produttivi che hanno rilevanza ai fini della salute e sicurezza del lavoro - Richiedere l'osservanza da parte dei singoli lavoratori delle norme vigenti, nonché delle direttive impartite in materia di sicurezza e di igiene del lavoro e di uso dei mezzi di protezione collettivi e dei dispositivi di protezione individuali messi a loro disposizione - Consegnare al rappresentante dei lavoratori per la sicurezza, su richiesta di questi, copia del DVR |
| DOCENTE /COLLABORATORE SCOLASTICO | COORDINATORI ALLA PREVENZIONE INCENDI – GESTIONE EMERGENZA | <ul style="list-style-type: none"> - sovrintendere e coordinare tutte le azioni da intraprendere durante un'emergenza, dalla compilazione del registro dei controlli periodici alla verifica del corretto uso dei moduli di evacuazione, all'organizzazione e controllo dell'andamento di almeno due prove di evacuazione nel corso dell'anno scolastico, alla formazione e informazione periodica della squadra di emergenza (in occasione dell'inizio dell'anno scolastico e prima delle prove di evacuazione) eseguendo verifiche dell'apprendimento |
| ASSISTENTI TECNICI/COLLABORATORI SCOLASTICI | ADDETTI AL SERVIZIO ANTINCENDIO | <p>Collaborare con l'RSPP per:</p> <ul style="list-style-type: none"> - Conoscere le norme di sicurezza e la segnaletica presente in istituto - Disporre ed esigere che gli studenti |

| | | |
|--------------------------|--------------------------------|---|
| | | osservino le norme di sicurezza e d'igiene |
| COLLABORATORE SCOLASTICO | COORDINATORE PRONTO SOCCORSO | - sovrintendere e coordinare tutte le azioni da compiere durante un'emergenza sanitaria |
| COLLABORATORI SCOLASTICI | ADDETTI AL PRONTO SOCCORSO | <ul style="list-style-type: none"> - Collaborare attivamente durante un'emergenza sanitaria - Conoscere il piano di pronto soccorso dell'istituto; - attuare tempestivamente e correttamente, secondo la formazione avuta, le procedure di intervento e soccorso; - tenere un elenco delle attrezzature e del materiale di medicazione, controllandone efficienza e scadenza; - tenendosi aggiornato sulla tipologia degli infortuni che si verificano all'interno dell'istituto; - segnalare le situazioni di pericolo. |
| COLLABORATORE SCOLASTICO | ASSISTENZA DISABILI | - Attivare le azioni necessarie per la salvaguardia di persone che possiedono un'inabilità al verificarsi di un'emergenza |
| DOCENTE | PREPOSTO | <ul style="list-style-type: none"> - Sovrintendere e vigilare sulla osservanza da parte degli allievi delle direttive impartite in materia di salute e sicurezza sul lavoro - Segnalare tempestivamente al datore di lavoro guasti e malfunzionamento delle attrezzature - Essere presente in laboratorio per tutta la durata delle esercitazioni - Informare gli studenti sulle metodologie operative - Frequentare appositi corsi di formazione |
| DSGA | PREPOSTO | <ul style="list-style-type: none"> - Sovrintendere e vigilare sulla osservanza da parte dei singoli lavoratori dei loro obblighi di legge, delle direttive impartite in materia di salute e sicurezza sul lavoro, sull'uso dei mezzi di protezione collettivi e dei dispositivi di protezione individuale messi a loro disposizione - Segnalare tempestivamente al datore di lavoro sia le deficienze dei mezzi e delle attrezzature di lavoro e dei dispositivi di protezione individuale, sia ogni altra condizione di pericolo che si verifichi durante il lavoro, delle quali venga a conoscenza; - Frequentare appositi corsi di formazione |
| ASSISTENTE TECNICO | RAPPRESENTANTE DELLA SICUREZZA | <ul style="list-style-type: none"> - Accedere ai luoghi di lavoro, nel rispetto dei limiti previsti dalla legge previa segnalazione al capo d'istituto; tali visite possono svolgersi congiuntamente con il responsabile del servizio di prevenzione o un addetto da questi incaricato; - Essere consultato dal capo di istituto sulla designazione del responsabile e degli addetti del servizio di prevenzione, sul piano di valutazione dei rischi, programmazione |

| | | |
|--|-------------------------------------|---|
| | | <p>realizzazione e verifica della prevenzione nell'istituto, durante la quale ha facoltà di formulare proposte e opinioni sulle tematiche oggetto di consultazione da verbalizzare con apposizione della firma.</p> <ul style="list-style-type: none"> - Richiedere informazioni e documentazione relativa alla valutazione dei rischi - Partecipare alle Riunioni Periodiche - Ricevere formazione specifica |
| DOCENTE | RESPONSABILE AREA DI RACCOLTA | <ul style="list-style-type: none"> - Raccogliere i moduli di evacuazione e compila il modello generale |
| DOCENTI, PERSONALE ATA, STUDENTI | LAVORATORI | <p>Tutti coloro che operano nella scuola devono:</p> <ul style="list-style-type: none"> - Prendersi cura della propria salute e di quella delle altre persone presenti sul luogo di lavoro - osservare le disposizioni e le istruzioni impartite dal datore di lavoro, dal RSPP e dai preposti individuale; - utilizzare correttamente le attrezzature, le sostanze e i preparati pericolosi, i mezzi di trasporto e, i dispositivi di sicurezza; - segnalare immediatamente al datore di lavoro, al dirigente o al preposto - I guasti e i difetti di funzionamenti delle attrezzature e degli impianti - non rimuovere o modificare senza autorizzazione i dispositivi di sicurezza o di segnalazione o di controllo; - non compiere di propria iniziativa operazioni che non sono di loro competenza - partecipare ai programmi di formazione e di addestramento organizzati dal datore di lavoro. |

Sanluri, 21 ottobre 2015

Prot. n. 9900/ sic

Il Dirigente Scolastico
Agnese Pusceddu

Firma autografa sostituita dall'indicazione
a stampa ai sensi dell'art. 3, D.to Lgs 12/02/1993, n. 39.